

# Technické standardy veřejné kanalizace

B. Výkresová část

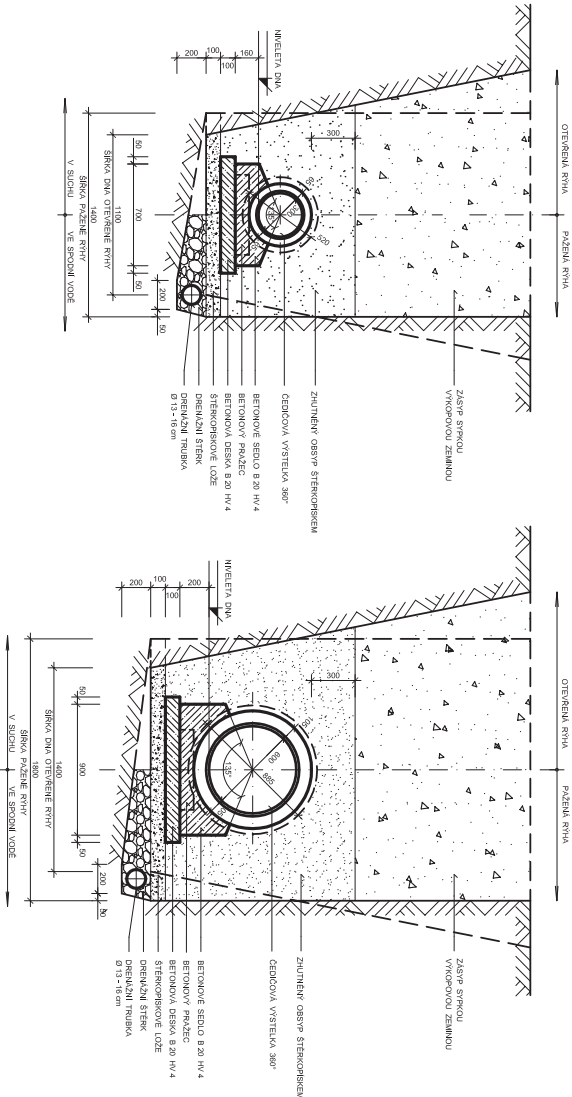
Obsah:

- B.1 Vzorové uložení kanalizačního potrubí z kameniny
- B.2 Vzorové uložení kanalizačního potrubí z betonu, železobetonu
- B.3 Vzorové uložení kanalizačního potrubí z PVC, PP, PEHD
- B.4 Vzorové uložení kanalizačního potrubí ze sklolaminátu
- B.5 Vzorové uložení kanalizačního potrubí z tvárné litiny
- B.6 Vstupní šachta na potrubí DN 200 – DN 500
- B.7 Vstupní šachta na potrubí DN 600 – DN 1200
- B.8 Vstupní šachta na potrubí nad DN 1200
- B.9 Vstupní šachta na konci výtlačného potrubí
- B.10 Spadiště
- B.11 Příklad dešťového oddělovače s čelním přepadem
- B.12 Příklad podchodu kanalizace pod vodotečí
- B.13 Příklad podchod kanalizace pod železnicí
- B.14 Příklad uložení kanalizačního výtlaoku na mostě
- B.15 Uliční vpust'
- B.16 Schéma zasakovací a akumulací šachty
- B.17 Příklad předávacího místa - kruhová šachta
- B.18 Šachtový kanalizační poklop – město HK + VAK
- B.19 Šachtový kanalizační poklop – VAK
- B.20 Vzorová domovní kanalizační přípojka
- B.21 Vzorová domovní šachta tlakové kanalizace
- B.22 Příklad čerpací šachty tlakové kanalizace

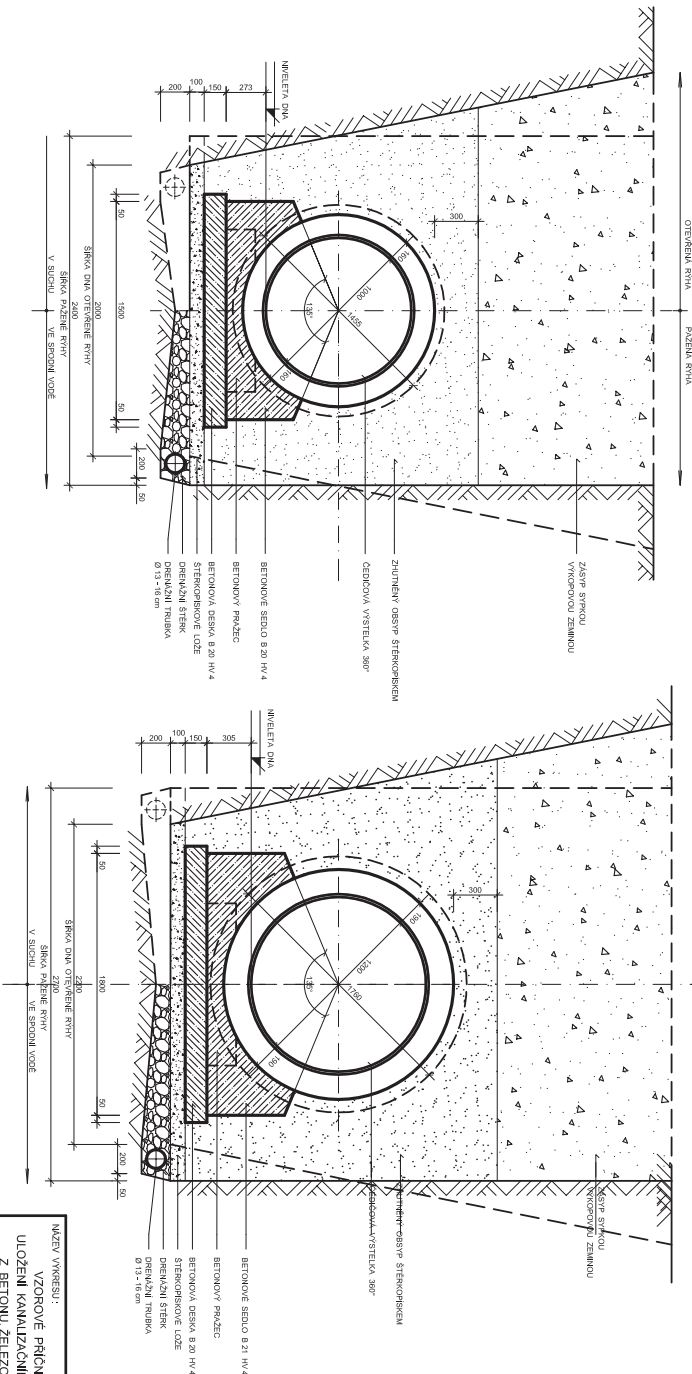


VZOROVÉ PŘÍČNÉ ŘEZY ULOŽENÍ KANALIZAČNÍHO POTRUBÍ Z BETONU, ŽELEZOBETONU

DN 300 mm

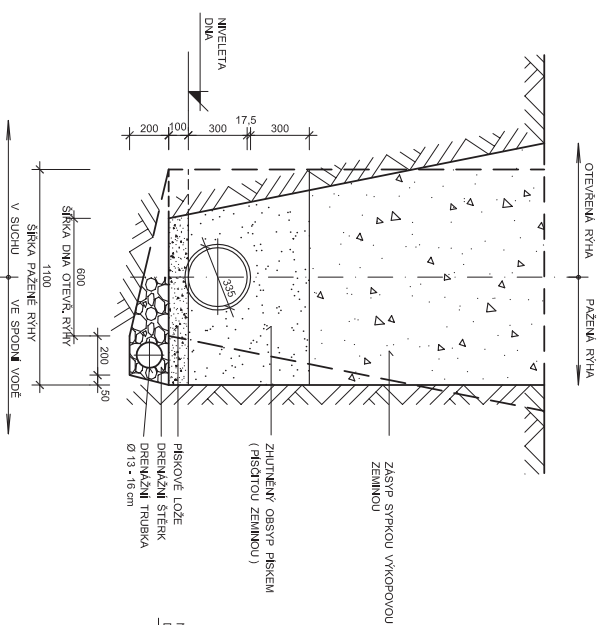


DN 1000 mm

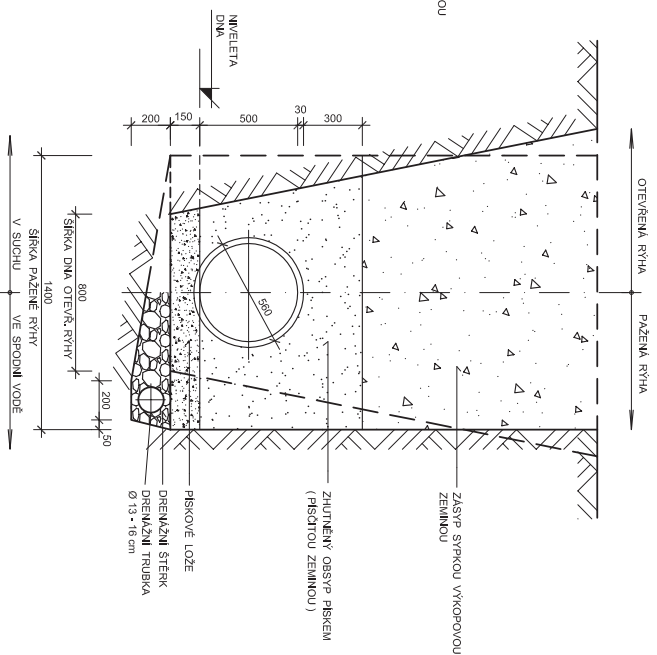


**VZOROVÉ PŘÍČNÉ ŘEZY ULOŽENÍ KANALIZAČNÍHO POTRUBÍ Z PVC, PP, PEHD**

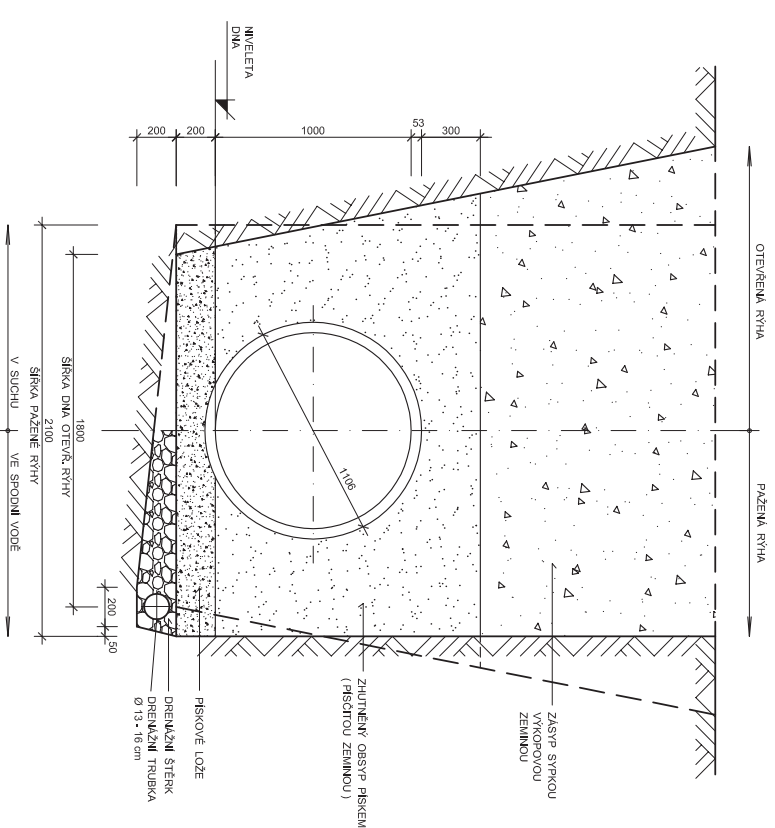
**DN 300 mm**



**DN 500 mm**



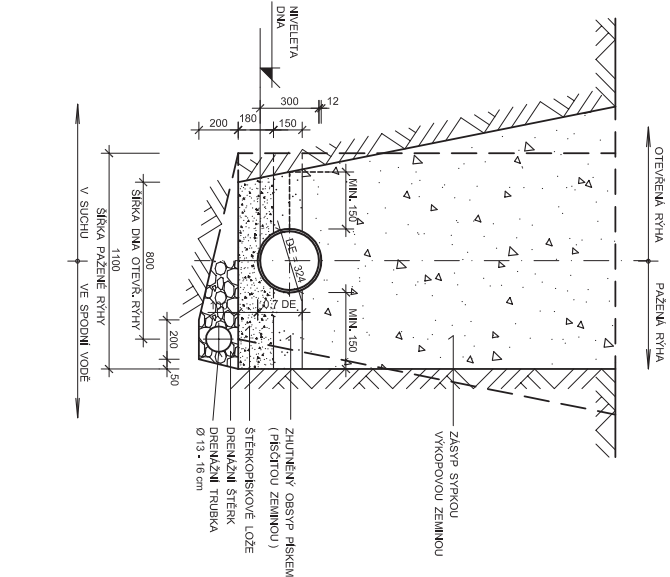
**DN 1000 mm**



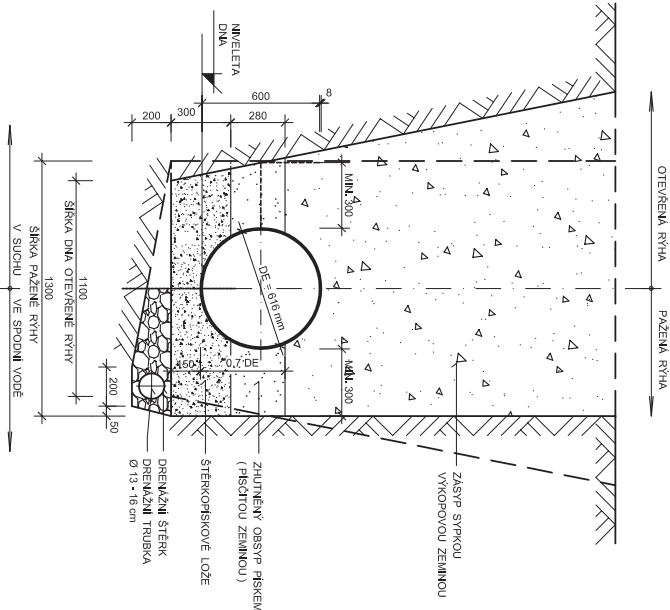
MAŽEV VYKRESU : VZOROVÉ PŘÍČNÉ ŘEZY ULOŽENÍ KANALIZAČNÍHO POTRUBÍ Z PVC, PP, PEHD	MĚR: ČÍSLO VYKRESU : <b>B.3</b>
--------------------------------------------------------------------------------------------	---------------------------------------

VZOROVÉ PŘÍČNÉ ŘEZY ULOŽENÍ KANALIZAČNÍHO POTRUBÍ ZE SKLOLAMINÁTU ( TROUBY ODSTŘEDIVÉ LITÉ, NAPŘ. HOBAS )

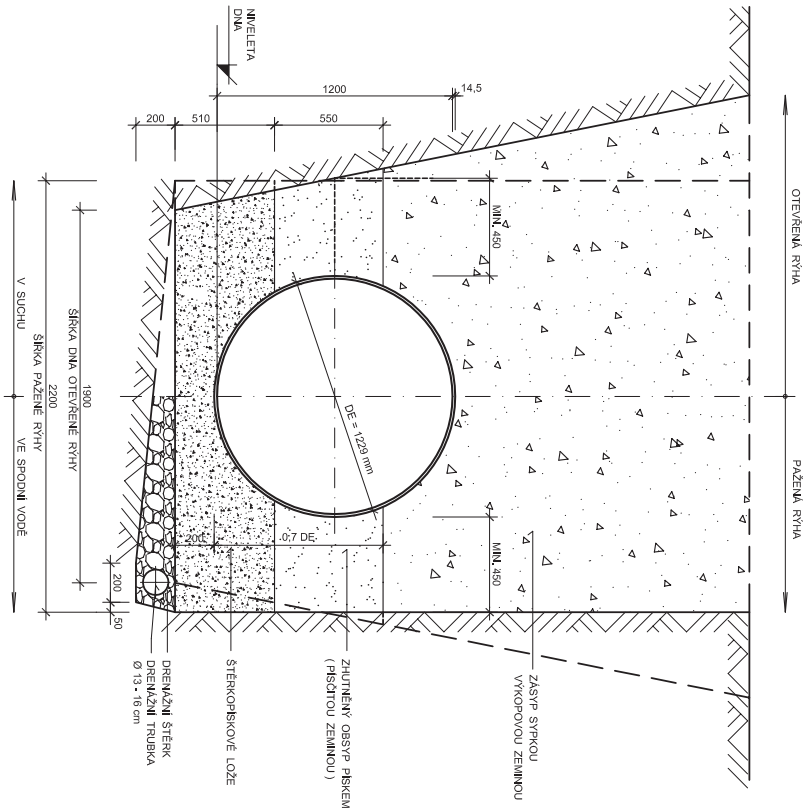
DN 300 mm



DN 600 mm



DN 1200 mm

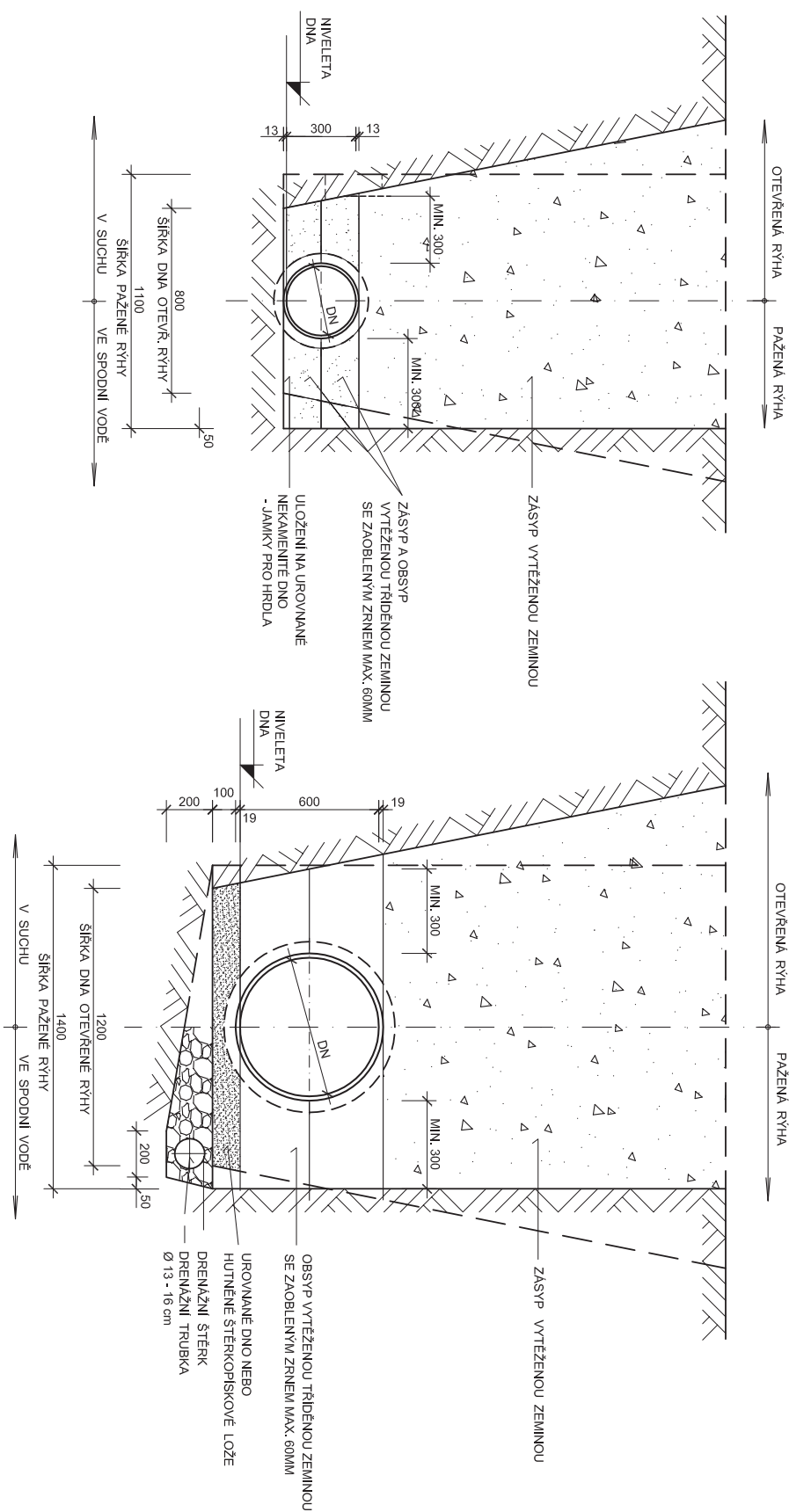


NÁZEV VÝKRESU:	MĚR:
VZOROVÉ PŘÍČNÉ ŘEZY	ČÍSLO
ULOŽENÍ KANALIZAČNÍHO POTRUBÍ	VÝKRESU:
ZE SKLOLAMINÁTU	B.4

VZOROVÉ PŘÍČNÉ ŘEZY ULOŽENÍ KANALIZAČNÍHO POTRUBÍ Z TVÁRNÉ LITINY

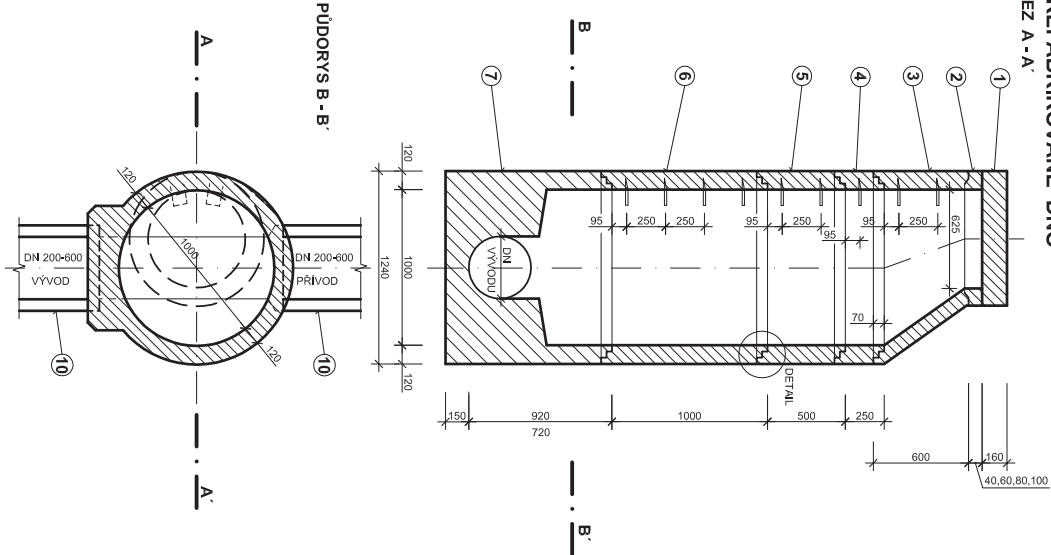
ULOŽENÍ PROSTÉ  
KRYTÍ OD 0,8 DO 2,4 M

ULOŽENÍ STANDARDNÍ  
KRYTÍ OD 0,8 DO 5,0 M

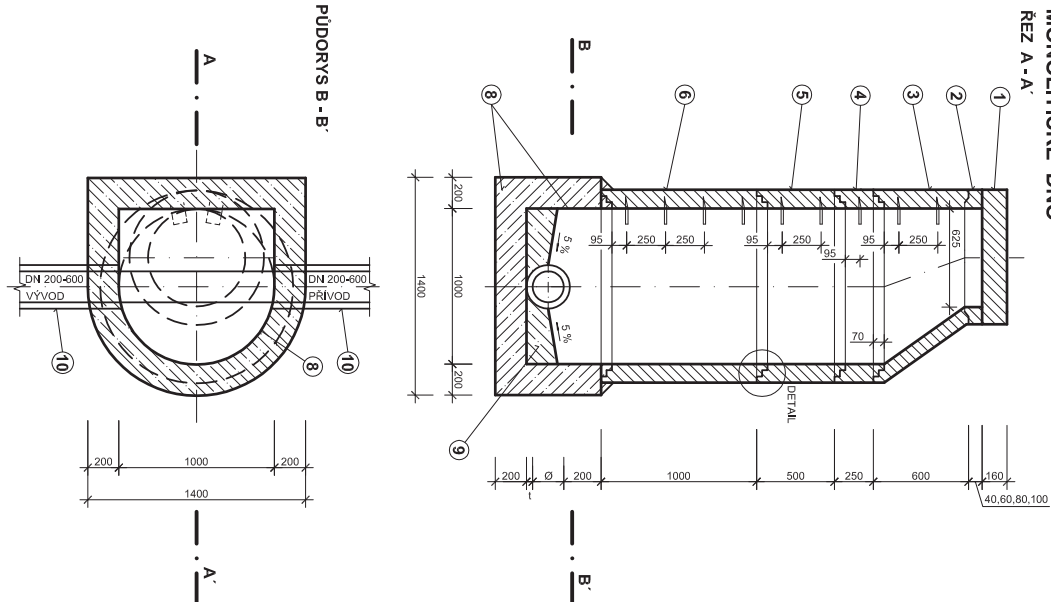


NAZEV VÝKRESU:	MĚR: 1:20
VZOROVÉ PŘÍČNÉ ŘEZY	ČÍSLO
ULOŽENÍ KANALIZAČNÍHO POTRUBÍ	VÝKRESU:
Z TVÁRNÉ LITINY	B.5

PREFABRIKOVANÉ DNO  
ŘEZ A-A'



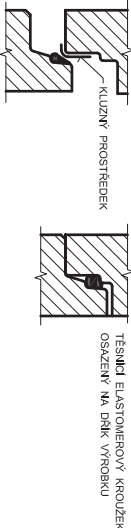
MONOLITICKÉ DNO  
ŘEZ A-A'



VSTUPNÍ ŠACHTA NA POTRUBÍ  
DN 200 - 600 mm

OZN.	DRUH	EUROBETON
1	POKLAD UTIDOVÝ ZABETON.	D - GUSS S ODVĚTANÍM
2	VÝROVNÁVACÍ PRSTENEC	TBW • Q 625 / 40 / 120 TBW • Q 625 / 60 / 120 TBW • Q 625 / 80 / 120 TBW • Q 625 / 100 / 120
3	KONUS nebo PŘECHODOVÁ DESKA	TBR • Q 1000 / 625 x 800 KOS TBR • Q 1000 / 625 x 200
4	SKRUŽ v = 250	TBS • Q 1000 / 250 / 120 OS
5	SKRUŽ v = 500	TBS • Q 1000 / 500 / 120 OS
6	SKRUŽ v = 1000	TBS • Q 1000 / 1000 / 120 OS
7	SPODNÍ TL.	TBZ • Q 1000 / 720 / 170 TBZ • Q 1000 / 920 / 220
8	BETON B 20 HV 4, VYSPRAVENÍ IZOLACNÍ ASFALTOVÝ NÁTER	
9	VÝRUBOVÝ BETON B 20 HV 4	
10	KANALIZAČNÍ TROUBA	

DETAIL

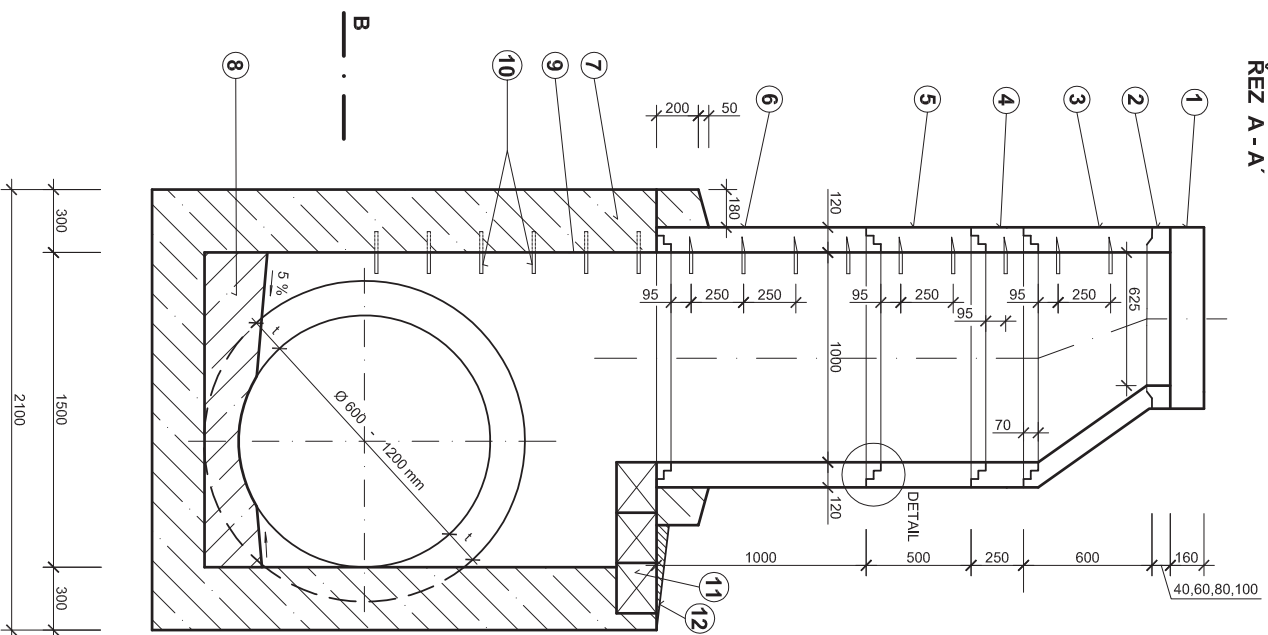


NÁZEV VÝKRESU :	MĚR :
VSTUPNÍ ŠACHTA NA POTRUBÍ DN 200 - DN 600 mm	ŠÍŘKA VÝKRESU : B.6

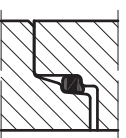
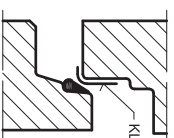


# VSTUPNÍ ŠACHTA NA POTRUBÍ DN 600 - 1200 mm

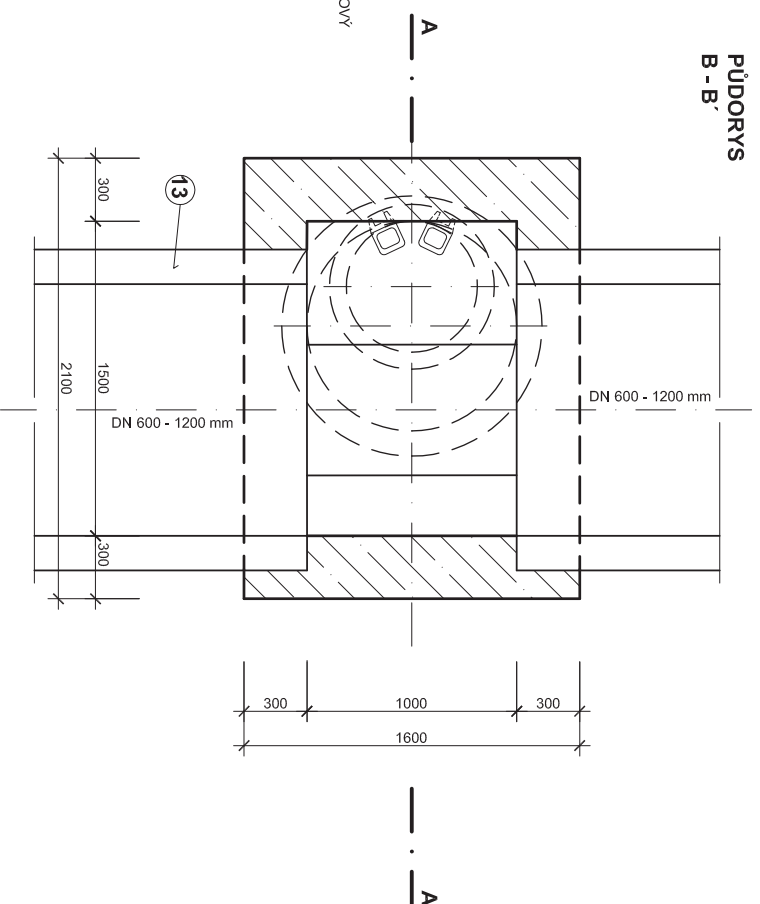
## RÉZ A - A'



## DETAIL



**PŮDORYS**  
**B - B'**



OZN.	DRUH	EUROBETON
1	POKLOP LIT. ZABET.	D - GUSS S ODVĚTRANÍM
2	VYROVNÁVACÍ PRSTENEC	TBW - Q 625 / 40 / 120 TBW - Q 625 / 60 / 120 TBW - Q 625 / 80 / 120 TBW - Q 625 / 100 / 120
3	KONUS nebo PŘECHODOVÁ DESKA	TBR - Q 1000 / 625 x 600 KOS TBK - Q 1000 / 625 x 200
4	SKRUŽ v = 250	TBS - Q 1000 / 250 / 120 OS
5	SKRUŽ v = 500	TBS - Q 1000 / 500 / 120 OS
6	SKRUŽ v = 1000	TBS - Q 1000 / 1000 / 120 OS
7	BETON B 20 HV 4	
8	VÝPLŇOVÝ BETON B 20 HV 4	
9	VYSPRAVENÍ A ZATŘENÍ CEM. MALTOU, IZOLACE - ASF. NÁTĚI	
10	OCELOVÁ STUPADLA POTÁŽENÁ PLASTEM	
11	ŽELEZOBETONOVÉ PŘEKLADY (149x24x19)	
12	KRYTÍ VYZTÍŽE MIN. 40 mm	
13	CEMENTOVÁ MALTA 100 - ČSN 731301	
13	KANALIZAČNÍ TROUBA	

- SKLADBA SKRUŽI DLE POTŘEBNÉ HLBOBKY
- STUPADLA OSAŽENA PŘI VÝROBĚ
- (OS - STUPADLA OCELOVÁ POTÁŽENÁ PLASTEM, KOS - STUPADLA KAPSOVÁ + OCELOVÁ POTÁŽENÁ PLASTEM),
- V OTVORECH PRO POTRUBÍ SE OSADÍ
- ŠACTOVÉ VLOŽKY

NÁZEV VÝKRESU :

VSTUPNÍ ŠACHTA NA POTRUBÍ  
DN 600 - DN 1200 mm

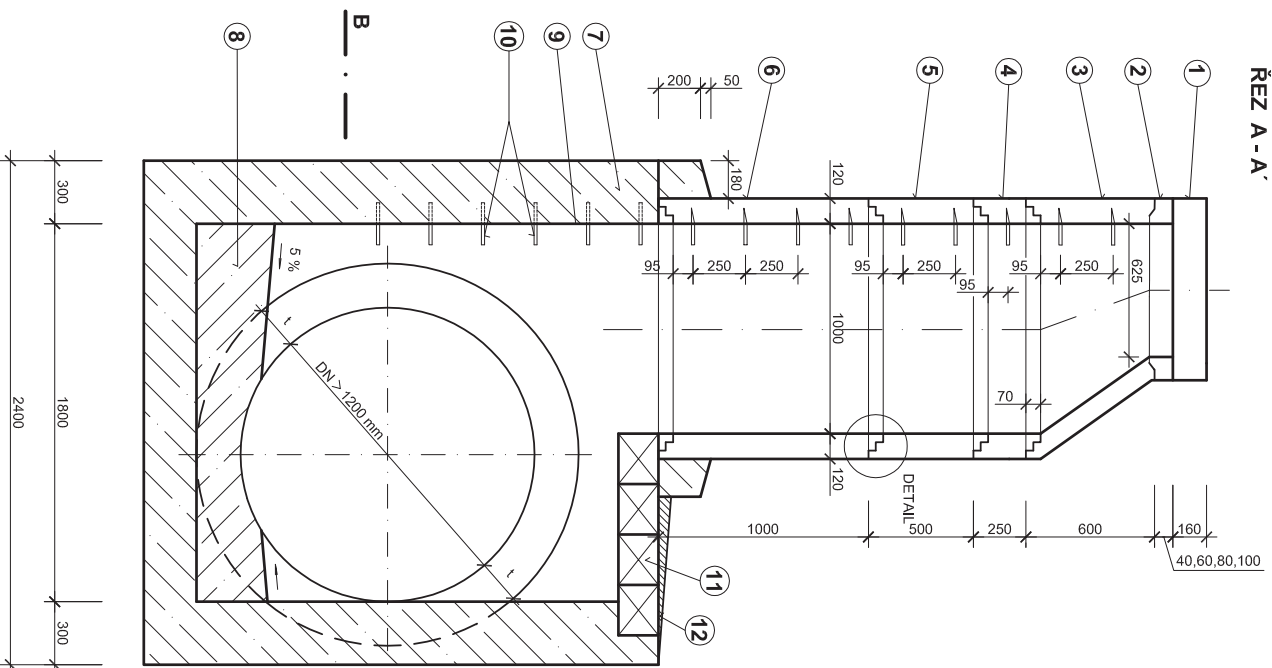
MÉR: 1:

ČÍSLO  
VÝKRESU :

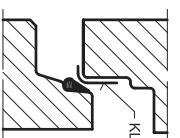
B.7

# VSTUPNÍ ŠACHTA NA POTRUBÍ NAD 1200 mm

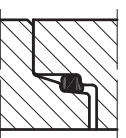
## ŘEZ A-A'



## DETAIL

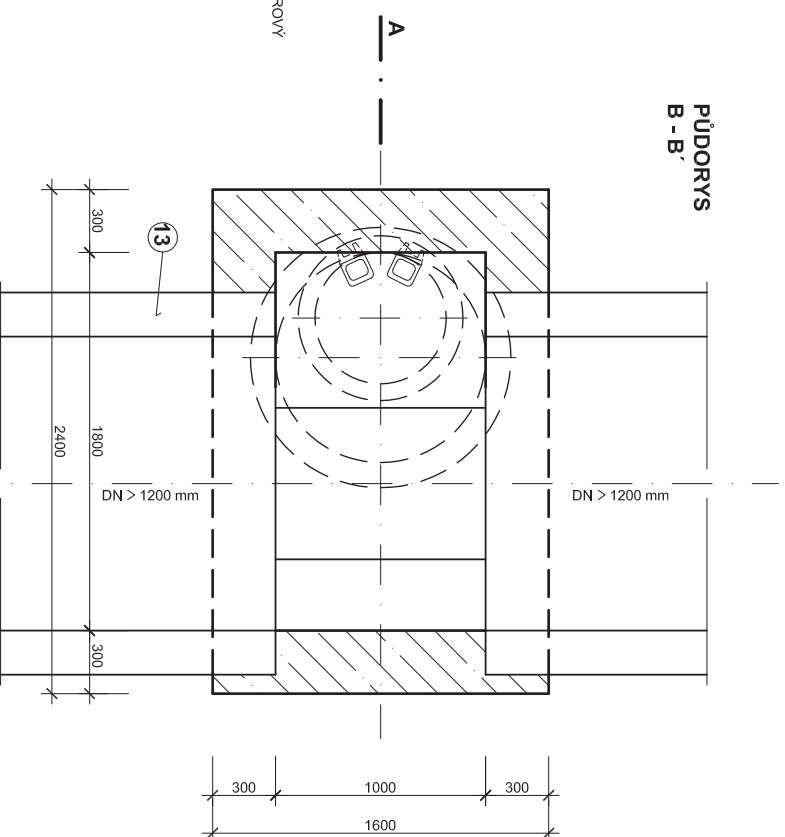


- KLUZNÝ PROSTŘEDEK



**TĚSNICI ELASTOMEROVÝ  
KROUŽEK OSAZENÝ  
NA DŘÍK VÝROBKU**

**PUDORYS**  
**B - B'**



OZN.	DRUH	EUROBETON
1	POKLOP LIT. ZABET.	D - GUSS S ODVĚTRÁNÍM
2	VYROVNÁVACÍ PRSTENEC	TBW - Q 625 / 40 / 120 TBW - Q 625 / 60 / 120 TBW - Q 625 / 80 / 120 TBW - Q 625 / 100 / 120
3	KONUS nebo PŘECHODOVÁ DESKA	TBR - Q 1000 / 625 x 600 KOS TBK - Q 1000 / 625 x 200
4	SKRUŽ v = 250	TBS - Q 1000 / 250 / 120 OS
5	SKRUŽ v = 500	TBS - Q 1000 / 500 / 120 OS
6	SKRUŽ v = 1000	TBS - Q 1000 / 1000 / 120 OS
7	BETON B 20 HV 4	
8	VÝPLŇOVÝ BETON B 20 HV 4	
9	VYSPRAVENÍ A ZATŘENÍ CEM. MALTOU, IZOLACE - ASF. NÁTĚH	
10	OCELOVÁ STUPADLA POTAZENÁ PLASTEM	
11	ŽELEZOBETONOVÉ PŘEKLADY (149x24x19) KRYTÍ VYZRŽIŽE MIN.40 mm	
12	CEMENTOVÁ MALTA 100 - ČSN 731301	
13	KANALIZAČNÍ TROUBA	

- SKLADBA SKRUŽI DLE POTŘEBNÉ HLIOUBKY
- STUPADLA OSAZENÁ PŘI VÝROBĚ
- (OS - STUPADLA OCELOVÁ POTŘEŽENÁ PLASTEM, KOS - STUPADLA KAPSOVÁ + OCELOVÁ POTŘEŽENÁ PLASTEM)
- V OTVORECH PRO POTRUBÍ SE OSADÍ  
ŠACTOVÉ VLOŽKY

**NÁZEV VÝKRESU :**

# VSTUPNÍ ŠACHTA NA POTRUBÍ

MÉR: 1:25

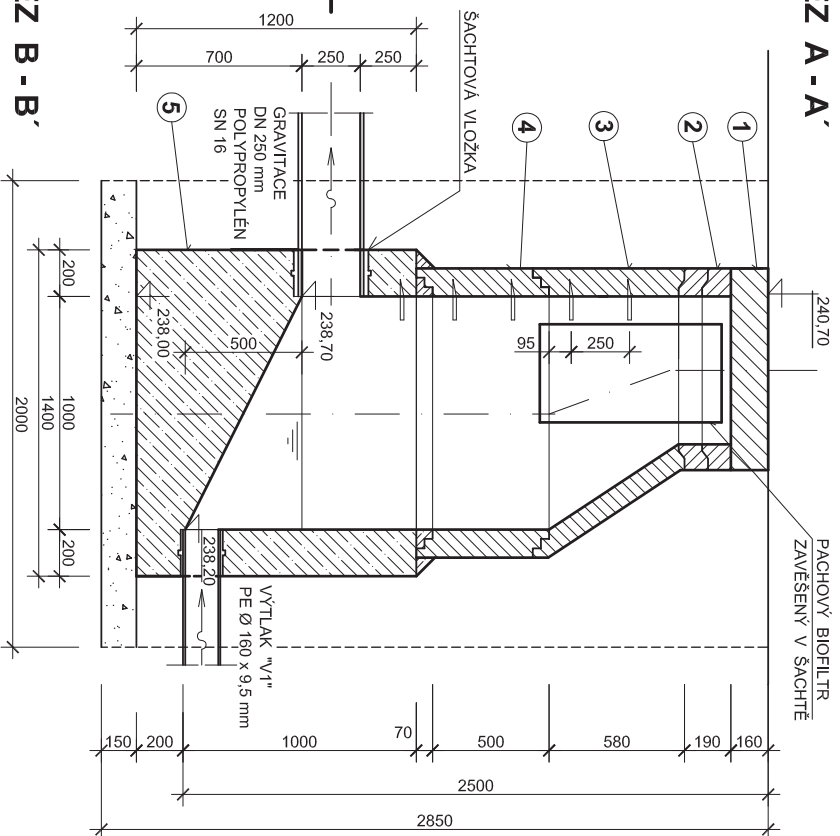
ČÍSLO  
VÝKRESU:

NAD DN 1200 mm

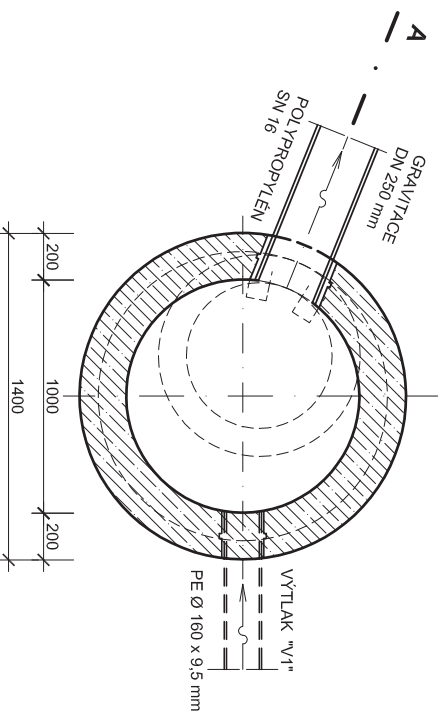
B.8

# REVIZNÍ ŠACHTA S PACHOVÝM BIOFILTREM MONOLITICKÉ DNO

## ŘEZ A-A'



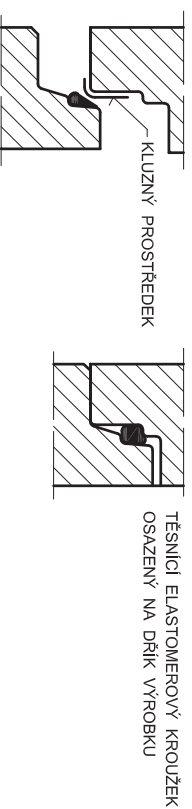
## ŘEZ B - B'



OZN.	DRUH	
①	POKLOP LITINOVÝ	D 400 S ODVĚTRANÍM
②	VYROVNAVACÍ PRSTENEC	2 x 625 /100 / 120
③	KONUS	1000 / 625 x 600 KOS
④	SKRUŽ v = 500	1000 / 500 / 120 OS
⑤	SPODNÍ DÍL	MONOLITICKÝ v = 1200 mm BETON C 30/37

- SKLADBA SKRUŽÍ DLE POTŘEBNÉ HLUBKY
- STUPADLA OSAZENA PŘI VÝROBĚ (OS - STUPADLA OCELOVÁ S PE POVLAKEM)
- KS - STUPADLA PLASTOVÁ KAPSOVÁ

## DETAIL



NÁZEV VÝKRESU:

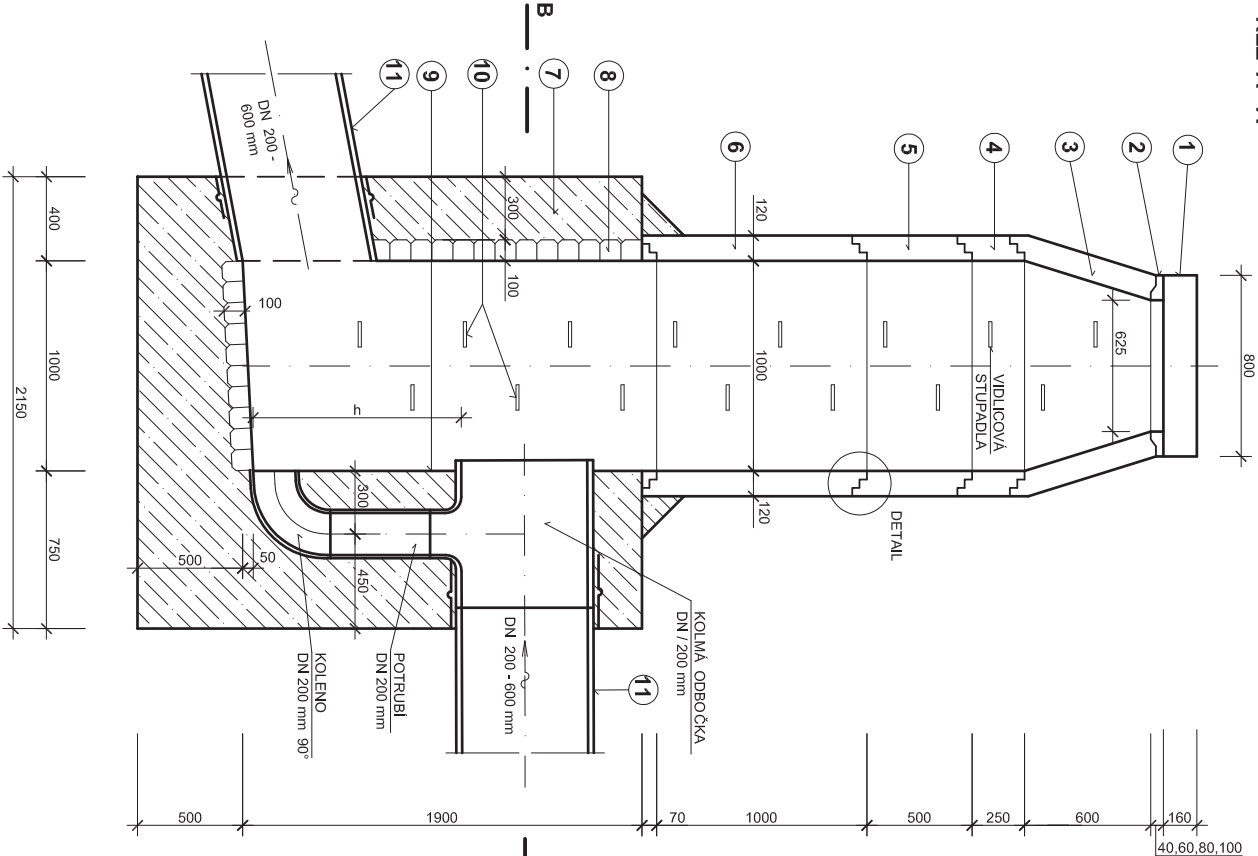
## VSTUPNÍ ŠACHTA NA KONCI VÝTLAČNÉHO POTRUBÍ

MÉR:

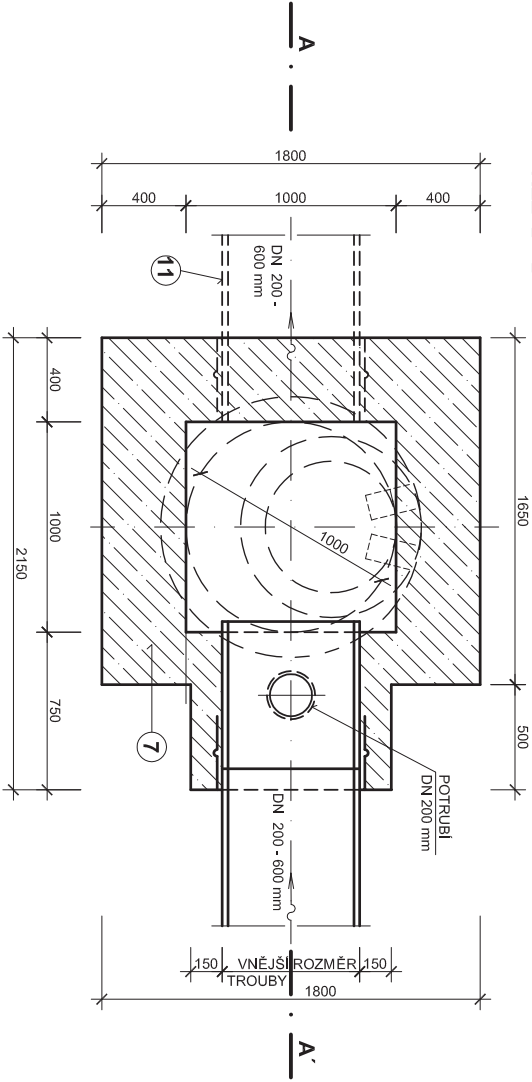
ČÍSLO  
VÝKRESU:  
**B.9**

SPADIŠTĚ

ŘEZ A - A'



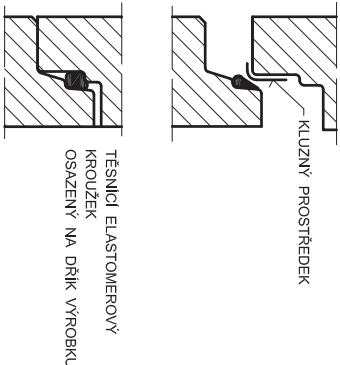
ŘEZ B - B'



OZN.	DRUH	EUROBETON
1	POKOP LIT. ZABET.	D - GUSS S ODVĚTRANÍM
2	VYROVNAVACÍ PRSTENEC	TBW - Ø 625 / 40 / 120 TBW - Ø 625 / 60 / 120 TBW - Ø 625 / 80 / 120 TBW - Ø 625 / 100 / 120
3	KONUS nebo PŘECHODOVÁ DESKA	TBR - Ø 1000 / 625 x 600 KOS TBR - Ø 1000 / 625 x 200
4	SKRUŽ v = 250	TBS - Ø 1000 / 250 / 120 OS
5	SKRUŽ v = 500	TBS - Ø 1000 / 500 / 120 OS
6	SKRUŽ v = 1000	TBS - Ø 1000 / 1000 / 120 OS
7	BETON B 20 HV 4	
8	DLAŽBA ZE ŽULOVÝCH KOSTEK DO BETONU	
9	VYSRAVENÍ A ZATŘEŠÍ CEM. MALTOU, IZOLACE - ASF. NĚTĚR	
10	OCELOVÁ STUPADLA POTÁŽENÁ PLASTEM	
11	KANALIZAČNÍ TROUBA	

- SKLADBA SKRUŽÍ DLE POTŘEBNÉ HLUBKY
- STUPADLA OSAZENÁ PŘI VÝROBĚ
- OS - STUPADLA OCELOVÁ POTÁŽENÁ PLASTEM,
- KOS - STUPADLA KAPSOVÁ + OCELOVÁ POTÁŽENÁ PLASTEM)
- V OTVORECH PRO POTRUBÍ SE OSADÍ
- ŠACHTOVÉ VLOŽKY

DETAIL



NÁZEV VÝKRESU:

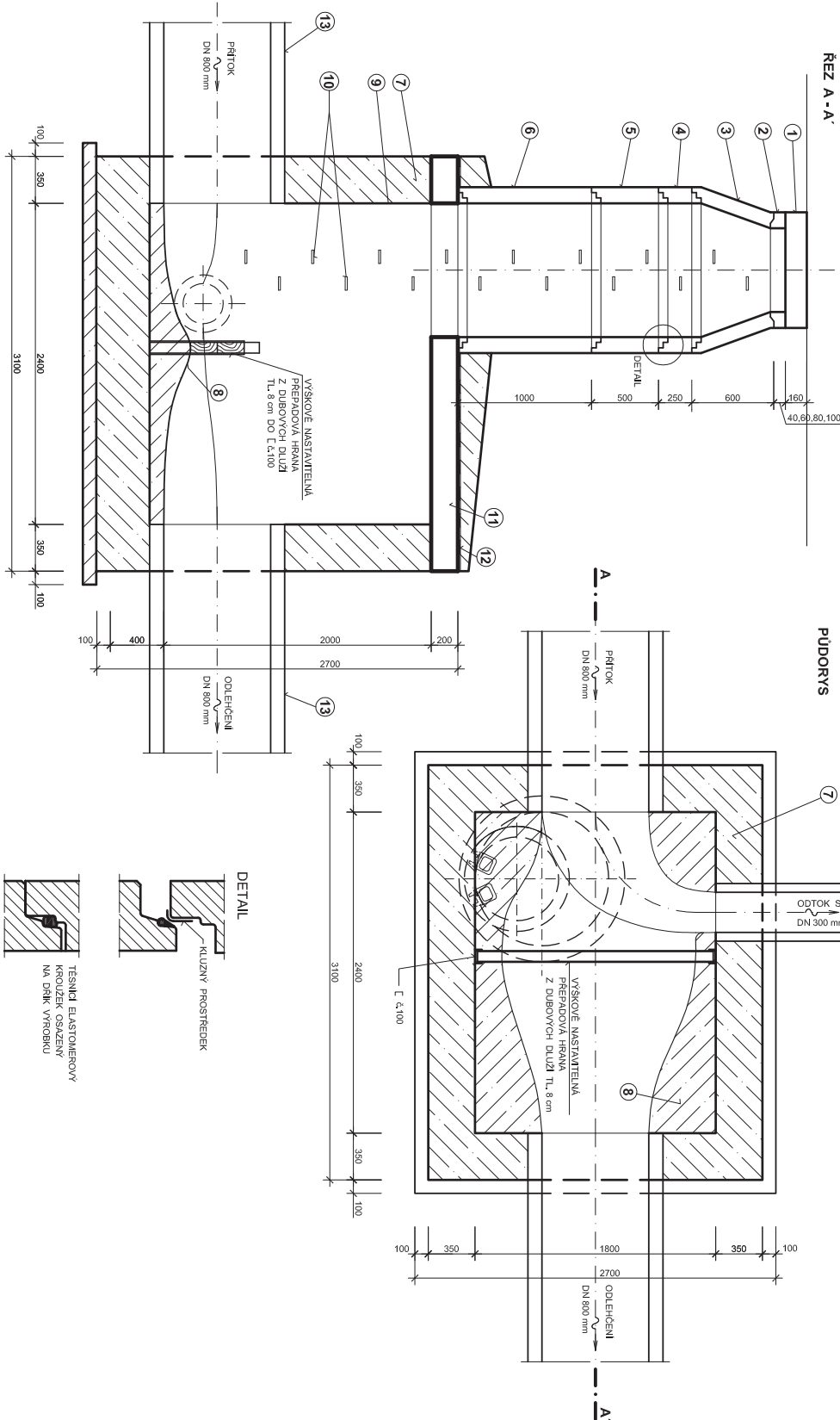
SPADIŠTĚ

MĚR: 1:25

ČÍSLO VÝKRESU:

B.10

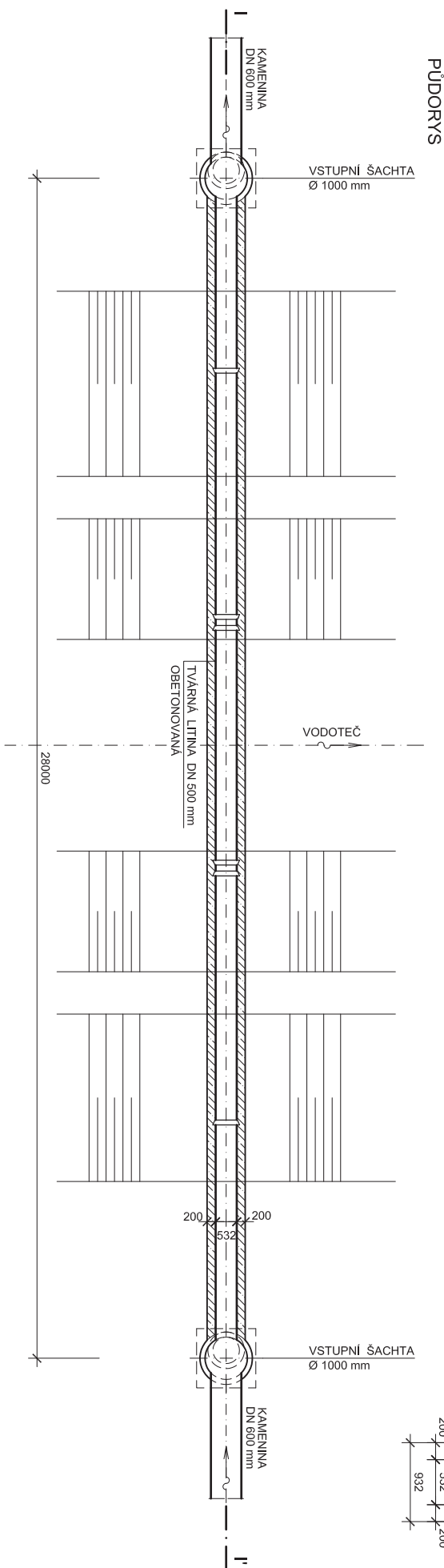
PŘÍKLAD DEŠŤOVÉHO ODDĚLOVAČE S ČELNÍM PŘEPADEM



OZN.	DŘUH	EUR0BETON
1	POKL0P LIT. ZABET.	D - GUS5 S 0VETRANÍM
2	VYROVNÁVACÍ PRSTENEC	TBW - Q 625 / 40 / 120 TBW - Q 625 / 60 / 120 TBW - Q 625 / 80 / 120 TBW - Q 625 / 100 / 120
3	KONUS PŘECHODOVÁ DESKA	TBR - Q 1000 / 625 x 600 KOS TBR - Q 1000 / 625 x 200
4	SKRUŽ v = 250	TBS - Q 1000 / 250 / 120 OS
5	SKRUŽ v = 500	TBS - Q 1000 / 500 / 120 OS
6	SKRUŽ v = 1000	TBS - Q 1000 / 1000 / 120 OS
7	BETON B 20 HV 4	
8	SPADOVÝ BETON B 20 HV 4	
9	VYSPRAVENÍ A ZATŘENÍ CEM. MALTOU, IZOLACE - ASF. MAT ER	
10	OCEROVÁ STUPADLA POTÁŽENÁ PLASTEM	
11	ŽELEZOBETONOVÁ DESKA TL. 20 cm B 20 HV 4	
12	IZOLACE	
13	KANALIZAČNÍ TROUBA	

- SKLADBA SKRUŽÍ DLE POTŘEBNÉ HLUBOKY
- STUPADLA OSÁZENA PŘI VÝROBĚ
- OS - STUPADLA OCEROVÁ POTÁŽENÁ PLASTEM,
- KOS - STUPADLA KAPSOVÁ + OCEROVÁ POTÁŽENÁ PLASTEM)
- V OTVORECH PRO POTRUBÍ SE OSÁDÍ
- ŠACHTOVÉ VLOŽKY

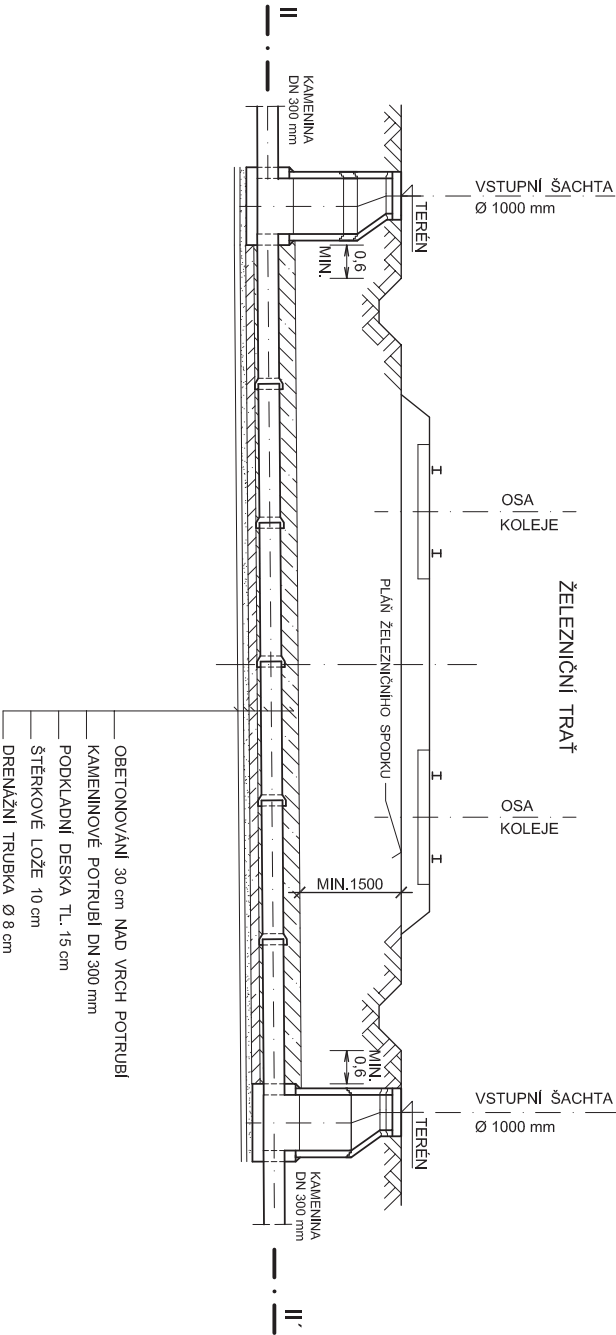
## PŘÍKLAD PODCHODU KANALIZACE POD VODOTEČÍ



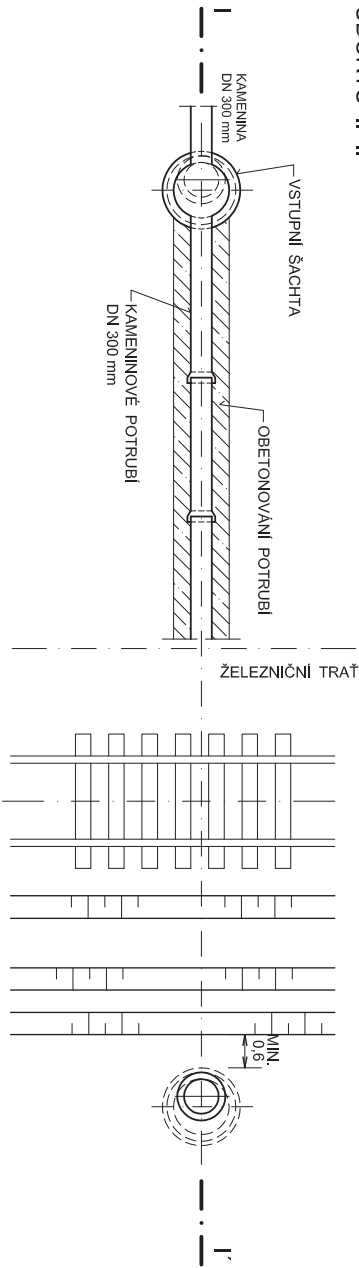
NÁZEV VÝKRESU :	<p><b>PŘÍKLAD PODCHODU KANALIZACE POD VODOTEČÍ</b></p>
MĚR : 1 : 100	<p>ČÍSLO VÝKRESU : <b>B.11</b></p>

# PŘÍKLAD PODCHODU KANALIZACE POD ŽELEZNICÍ

PODÉLNÝ ŘEZ I-I'



PŮDORYS II-II'



NÁZEV VÝKRESU:

PŘÍKLAD PODCHODU KANALIZACE

POD ŽELEZNICÍ

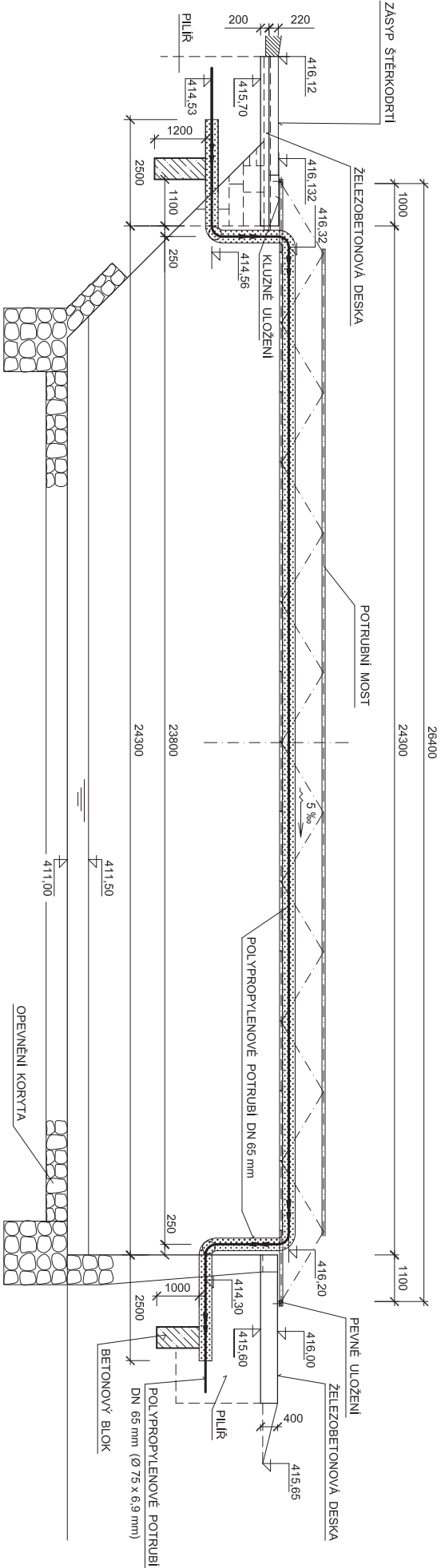
MĚR: 1:100

ČÍSLO VÝKRESU:

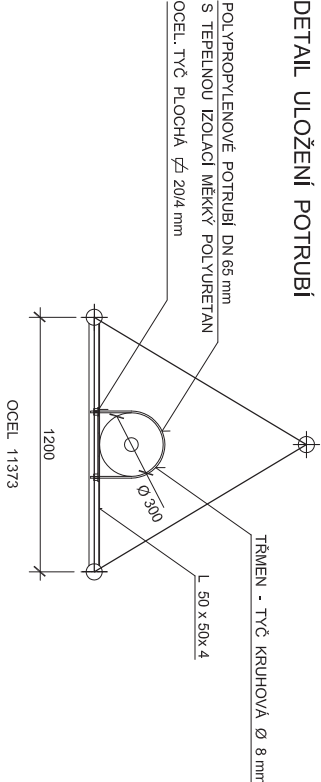
B.13

PŘÍKLAD ULOŽENÍ KANALIZAČNÍHO VÝTLAKU PO MOSTĚ

ŘEZ



PŘÍČNÝ ŘEZ  
DETAIL ULOŽENÍ POTRUBÍ

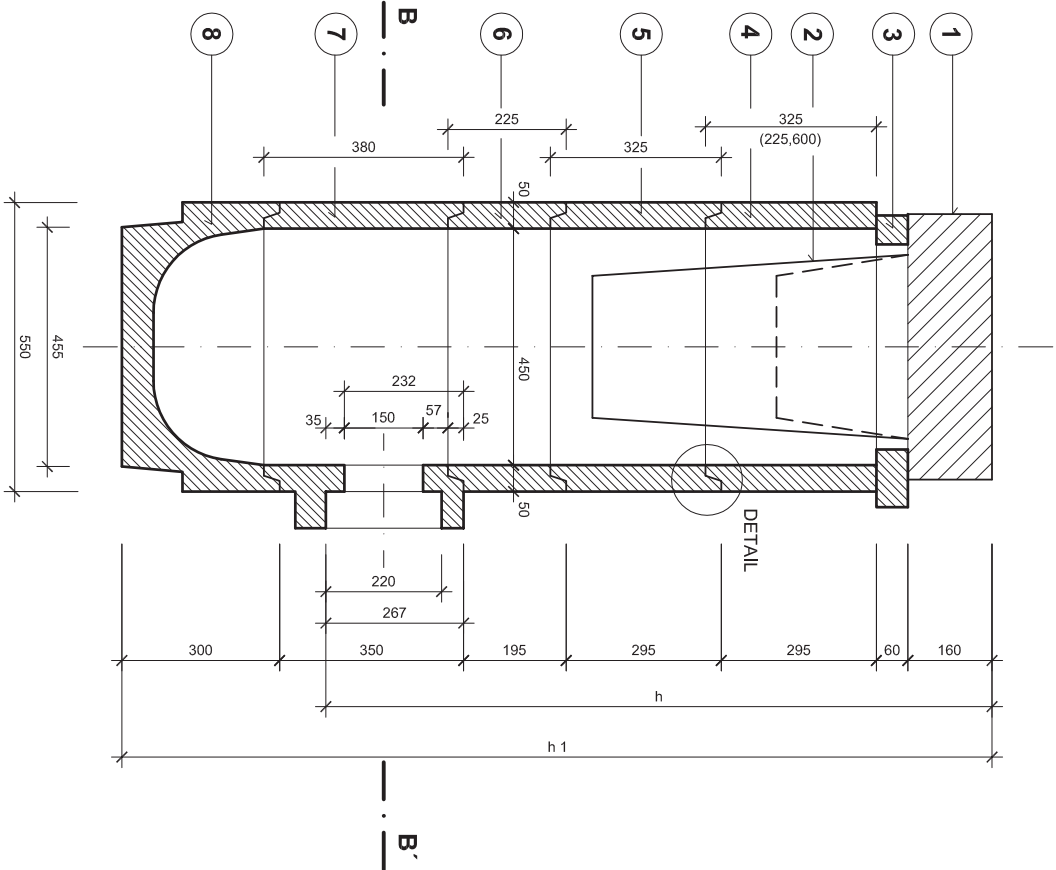


NÁZEV VÝKRESU :	MĚR : 1 : 100
PŘÍKLAD ULOŽENÍ KANALIZAČNÍHO VÝTLAKU PO MOSTĚ	ČÍSLO VÝKRESU : B.14

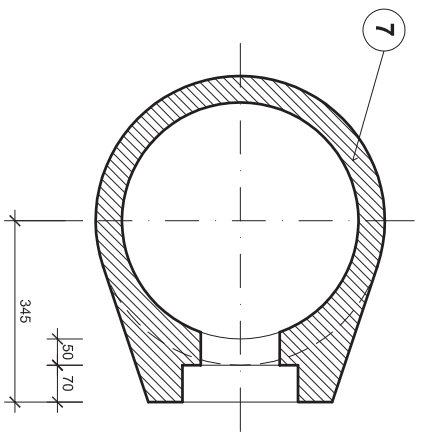


ULIČNÍ VPUST  
"HRADECKÝ TYP"

ŘEZ A - A'



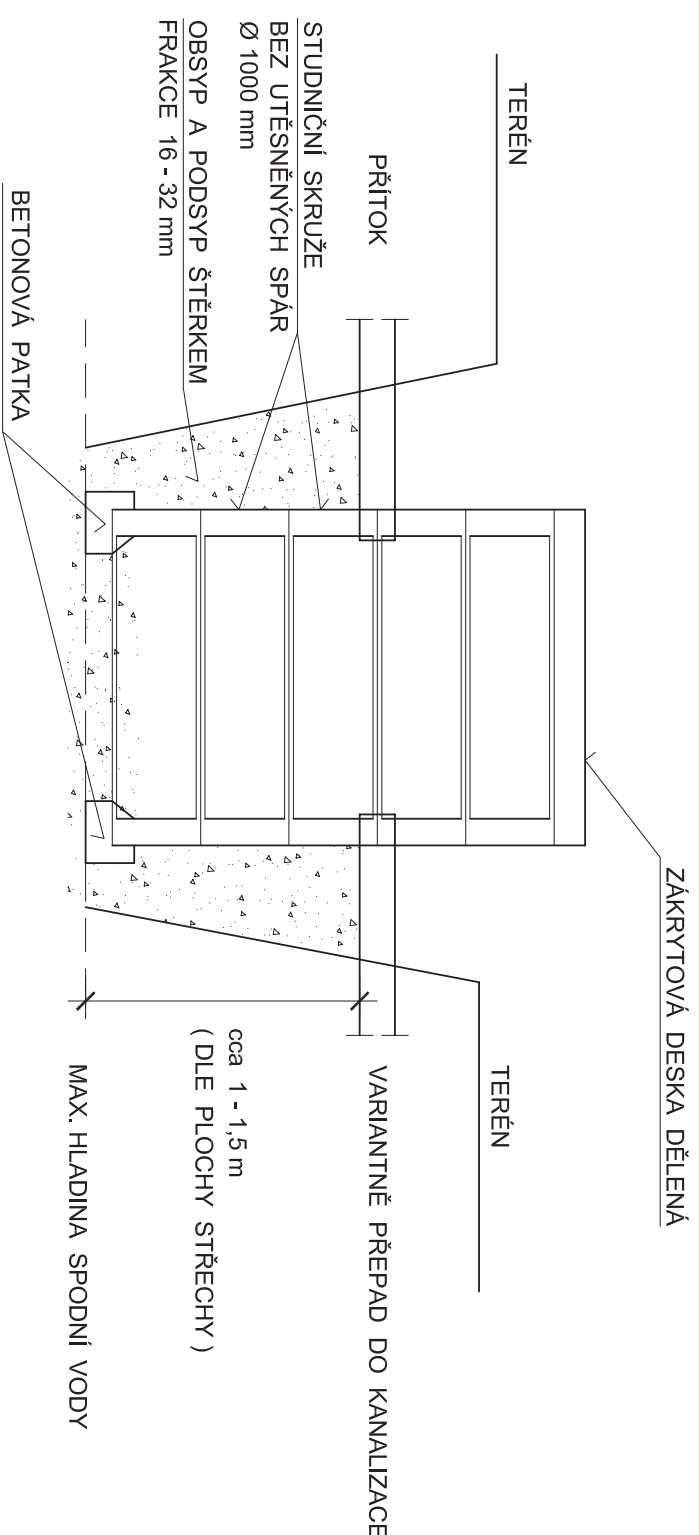
ŘEZ B - B'



ČÍS.	DRUH	OZNAČENÍ	VÝR.
1	LITINOVÁ MŘÍŽ S RÁMEM	C 250	EUROBETON
2	LITINOVÁ MŘÍŽ S RÁMEM	D 400	
3	KALOVÝ KOŠ	A 4, B1	
3	VYROVNÁVACÍ PRSTENEC	TBV-Q 10 a	
4	SKRUŽ	TBV-Q 5 b / 325	
4	SKRUŽ	TBV-Q 5 c / 225	
5	SKRUŽ	TBV-Q 5 d / 600	
5	SKRUŽ	TBV-Q 6 a / 325	
6	SKRUŽ	TBV-Q 6 b / 225	
7	PŘÍPOJNÝ DÍL	TBV-Q 3 a	
8	SPODNÍ DÍL	TBV-Q 2 a	

h - DLE POTŘEBNÉ HLoubKY  
SKLADBA SKRUŽÍ 5 b, 5 c, 5 d, 6 a, 6 b

# ZASAKOVACÍ A AKUMULAČNÍ ŠACHTA

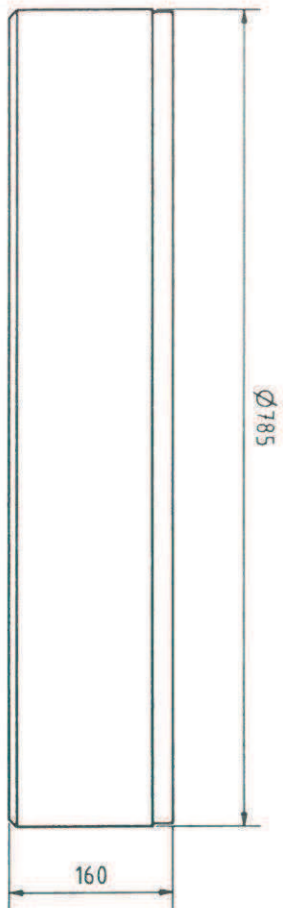


NÁZEV VÝKRESU :	
ZASAKOVACÍ A AKUMULAČNÍ ŠACHTA	
MĚŘ : SCHEMA	ČÍSLO VÝKRESU : B.16

ŘEZ A-A

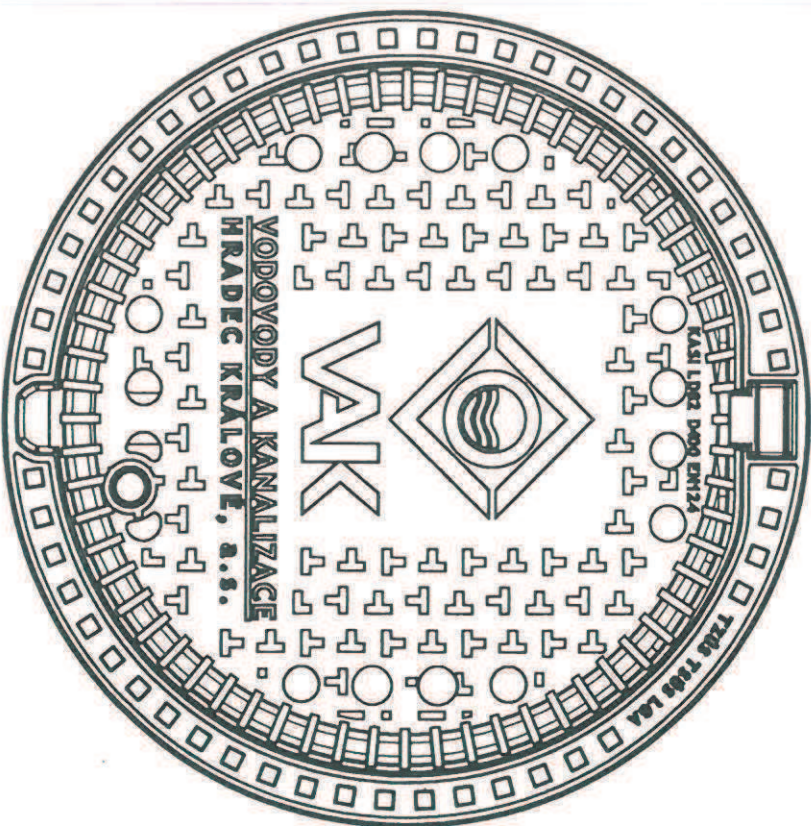
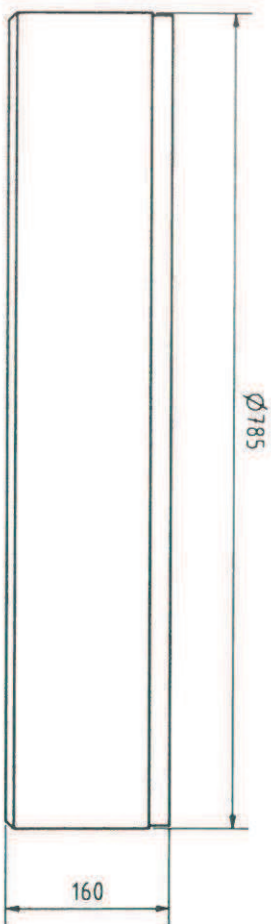


NÁZEV VÝKRESU :	MĚR: schema
PŘÍKLAD PŘEDÁVACÍHO MÍSTA - KRUHOVÁ ŠACHTA	ČÍSLO VÝKRESU : <b>B.17</b>



NÁZEV VÝKRESU :	MĚŘ : schéma
ŠACHTOVÝ KANALIZAČNÍ POKLOP - MĚSTO HK + VAK	ČÍSLO VÝKRESU : B.18

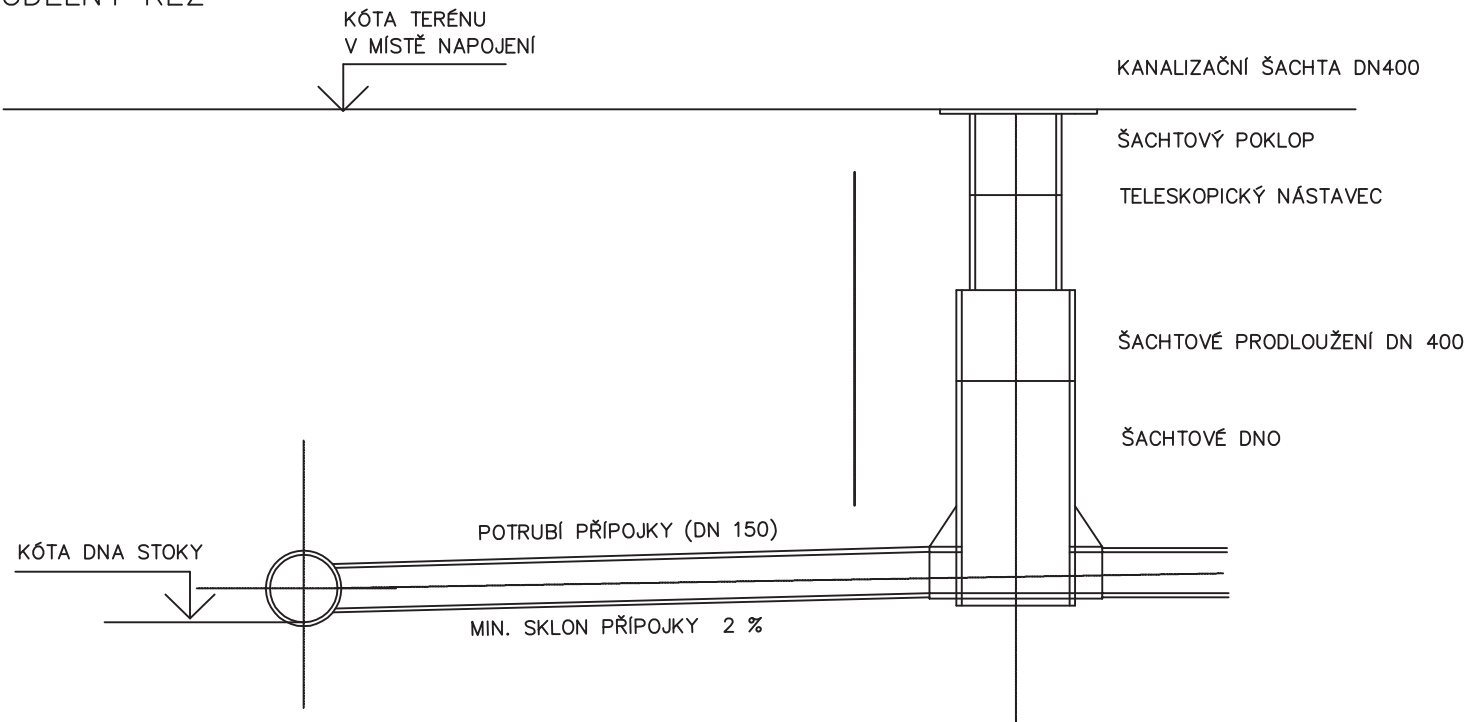




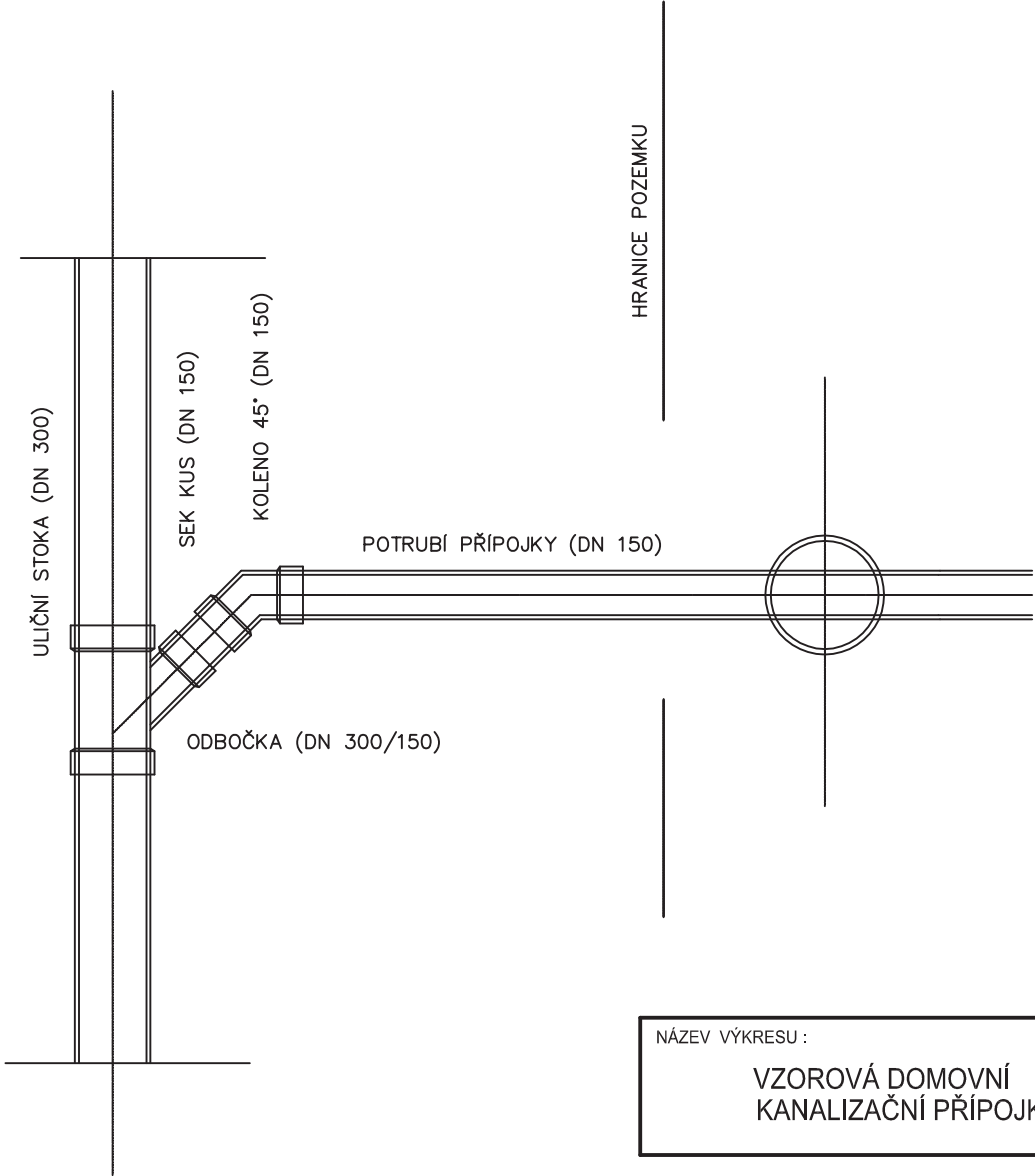
NÁZEV VÝKRESU :	MĚR : schéma
ŠACHTOVÝ KANALIZAČNÍ POKLOP - VAK	ČÍSLO VÝKRESU : B.19

VZOROVÁ DOMOVNÍ PŘÍPOJKA

PODÉLNÝ ŘEZ



PŮDORYS

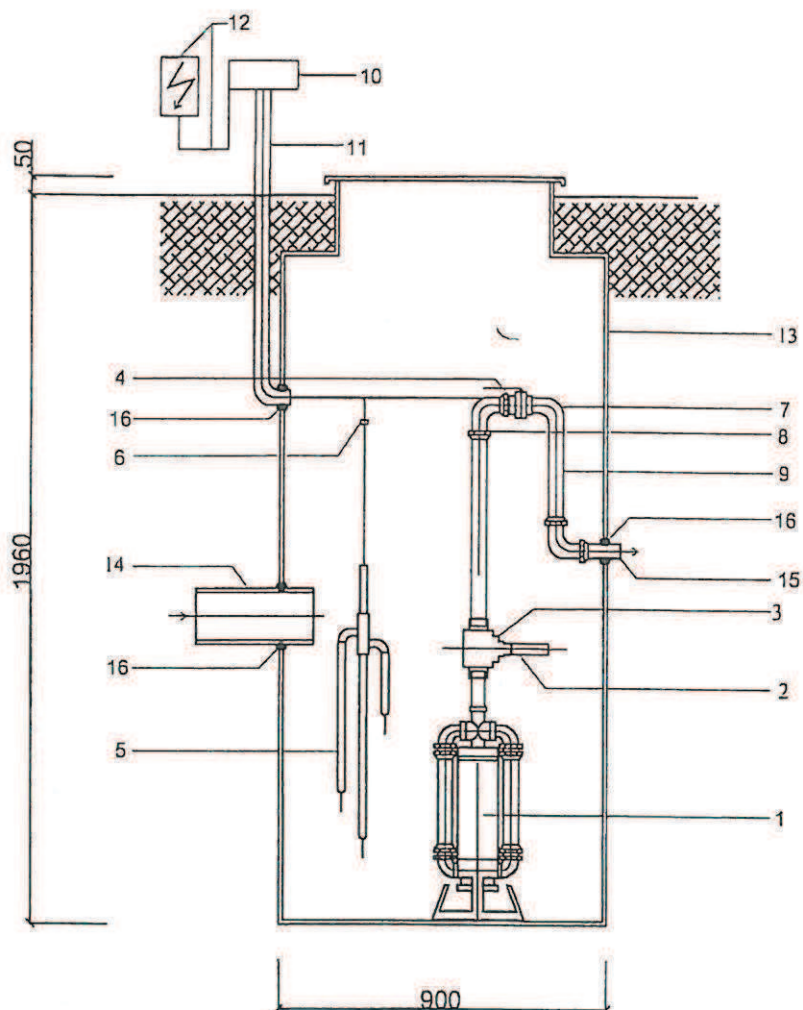


NÁZEV VÝKRESU :	MĚŘ : schema
VZOROVÁ DOMOVNÍ KANALIZAČNÍ PŘÍPOJKA	ČÍSLO VÝKRESU : B.20



# VZOROVÁ DOMOVNÍ ŠACHTA TLAKOVÉ KANALIZACE

## JEDNODUCHÁ ŠACHTA



Sestava čerpacího soustrojí

1. čerpací soustrojí s dezintegrátorem 1 1/2", NP-16-5-0. /400V, 240V/
2. plastový ventil pružinový na tlakové rozvody
3. plastový, kulový, zpětný ventil závitový
4. kulový kohout PP - D 40 mm
5. snímač hladiny v provedení plast - nerez
6. kabelové příchytky
7. PP - koleno D 40 mm, PN 10
8. PP - S koleno D 40 mm, PN 10
9. tlaková trubka výtlač IPE - D 40 mm, PN 10
10. ovládací automatika
11. silové a ovládací kabely v chráničce /např. kopoflex - D 40 mm/
12. domovní rozvaděč a napojení k ovládací skříňce
13. čerpací stanice /plastová, betonová/
14. gravitační kanalizační přípojka
15. trubka tlakové přípojky IPE - D 40 mm, PN 10
16. těsnící manžety

NÁZEV VÝKRESU :

VZOROVÁ DOMOVNÍ ŠACHTA  
TLAKOVÉ KANALIZACE

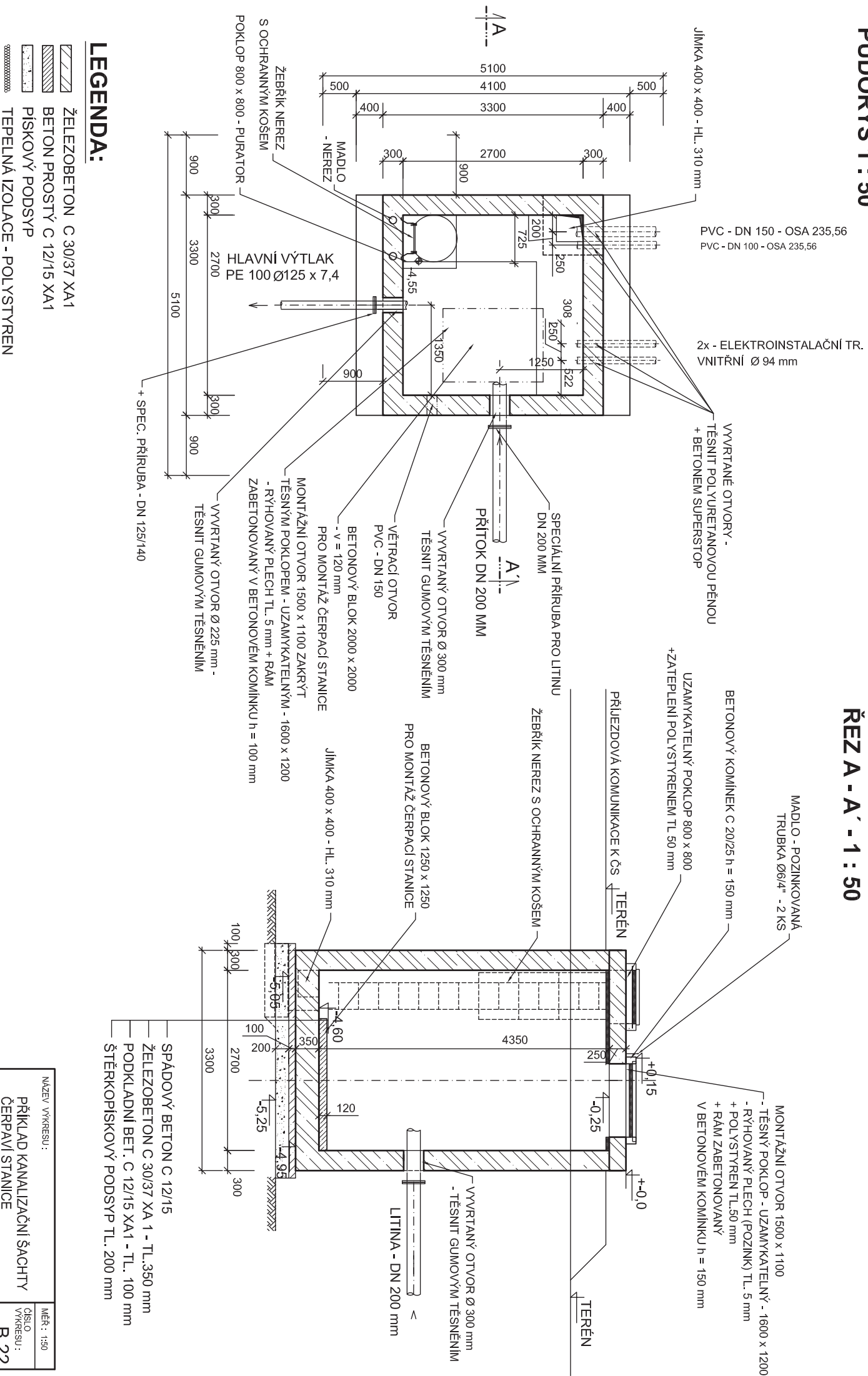
MĚR : schema

ČÍSLO  
VÝKRESU :

B.21

# PÜDÖRYS 1 : 50

**PŮDORYS 1 : 50**



MAŽEV VYKRESU :	ČÍSLO VYKRESU :
PŘÍKLAD KANALIZAČNÍ ŠACHTY ČERPAVÍ STANICE	MEŘ : 1:50 B.22